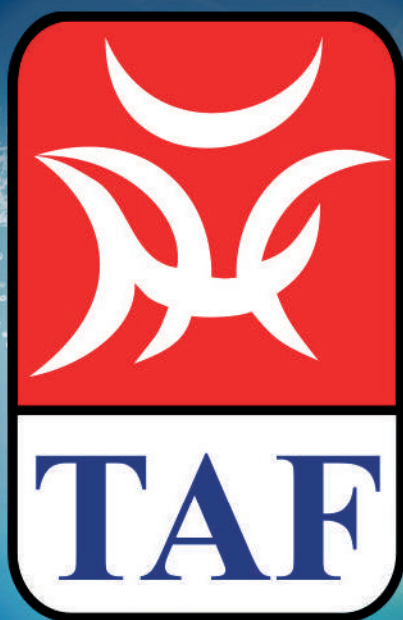


LINHA DE
PRODUTOS
SUDESTE — 2021



SIGA ESTA ENERGIA

25
ANOS
EM 2022

www.taf.ind.br



CONHEÇA A TAF!



Unidade Joinville - SC



Unidade Araquari - SC



Unidade Simão Dias - SE

MISSÃO

Desenvolvimento de soluções na área de medição e distribuição de energia elétrica e hidráulica.

VISÃO

Ser referência de qualidade na área de medição e distribuição de energia elétrica e hidráulica.

POLÍTICA

Desenvolver, fabricar e comercializar caixas para medidores em geral, caixas para distribuição, proteção e acessórios elétricos, em material polimérico com qualidade, satisfazendo as necessidades dos clientes, com melhorias contínuas e atendendo aos requisitos da norma NBR ISO 9001:2008.

VALORES

- Ética nos negócios e nos relacionamentos;
- Preservação da vida e do meio ambiente;
- Dignidade da pessoa humana;
- Equipe de trabalho treinada;
- Produtos e serviços de qualidade.

3 PLANTAS FABRIS

- Unidade de Joinville com 5.700m² de área construída, unidade de Araquari com 9.800m² de área construída e unidade de Simão Dias com 5.300m² de área construída.
 - Mais de 450 colaboradores em 03 turnos de trabalho;
 - Transformação de matéria-prima de aproximadamente 400 toneladas/mês.
- *Dados estatísticos de 2017/2018

PADRÃO DE QUALIDADE

- Empresa certificada ISO 9001/2008;
- Sistema de qualidade operando desde 2004;
- Laboratório completo para realização dos ensaios exigidos por todas as companhias de saneamento.

2 LABORATÓRIOS

Para ser referência no segmento que atua, a TAF possui dois laboratórios destinados exclusivamente ao controle da qualidade nas linhas elétrica e de saneamento. São onze profissionais que atuam no contínuo desenvolvimento da perfeição dos processos internos, através do gerenciamento do sistema e da qualidade efetiva.

EQUIPE COMERCIAL

A TAF atua em toda a América Latina e também em países do continente Africano. Possui uma equipe de gerentes comerciais para as principais regiões brasileiras e outra para exportação, proporcionando o melhor atendimento aos clientes. Possui mais de 120 representantes em atuação nas suas respectivas regiões.

CAIXAS DE MEDIÇÃO


SÃO PAULO

CX MED POLIF CMD3 N6 COM DIVISÓRIA - INDIVIDUAL - ENEL

Código: **8655**

Dimensões : 520 x 260 x 186 mm

Espessura: 3 mm


 Embalagem: 2 Peças

CX MED TRIFAS CMD3 N6 MURO FRONTAL - ENEL

Código: **8656**

Dimensões : 520 x 260 x 186 mm

Espessura: 3 mm


 Embalagem: 2 Peças

CX PROTEÇÃO GERAL CPG N6 - GN - ENEL

Código: **8653**

Dimensões : 520 x 260 x 186 mm

Espessura: 3 mm


 Embalagem: 2 Peças

CX AGRUPAMENTO - DISTRIBUIÇÃO FECHADA - ENEL

Código: **8654**

Dimensões : 520 x 260 x 186 mm

Espessura: 3 mm


 Embalagem: 2 Peças

CX AGRUPAMENTO-MED DIVISORIA L FECHADA - ENEL

Código: **8652**

Dimensões : 520 x 260 x 186 mm

Espessura: 3 mm


 Embalagem: 2 Peças

CX PROT E DISTR POLIF CM3 N6 CB100 - ENEL

Código: **8657**

Dimensões : 520 x 260 x 186 mm

Espessura: 3 mm

 Embalagem: 2 Peças

CX MED CMD3 P6 CZ SCI ELEKTRO

Código: **8361**

Dimensões : 520 x 260 x 186 mm

Espessura: 3 mm

Embalagem: 2 Peças



CX PROTEÇÃO GERAL CPG N6 - GN

Código: **8277**

Dimensões : 520 x 260 x 186 mm

Espessura: 3 mm

Embalagem: 2 Peças



CX AGRUPAMENTO - DISTRIBUIÇÃO

Código: **8278**

Dimensões : 520 x 260 x 186 mm

Espessura: 3 mm

Embalagem: 2 Peças



CX MED CMD3 P6 CZ C.LENTE DPS VIDRO

Código: **810021**

Dimensões : 520 x 260 x 186 mm

Espessura: 3 mm

Embalagem: 2 Peças




ANTICHAMAS



PROTEÇÃO UV

NÃO CONDUZ
ELETRICIDADE+ RESISTÊNCIA
UMIDADE/MARESIA



SIGA ESTA ENERGIA



CAIXAS DE MEDIÇÃO

SÃO PAULO

CAIXA MONOFÁSICA CMD1-N3

Código: **8624**

Dimensões: 328 x 282 x 165 mm

Espessura: 3 mm

Embalagem: 6 Peças

Caixa de medição com acesso ao disjuntor à direita

CAIXA POLIFÁSICA CMD3-N3

Código: **8623**

Dimensões: 488 x 385 x 216 mm

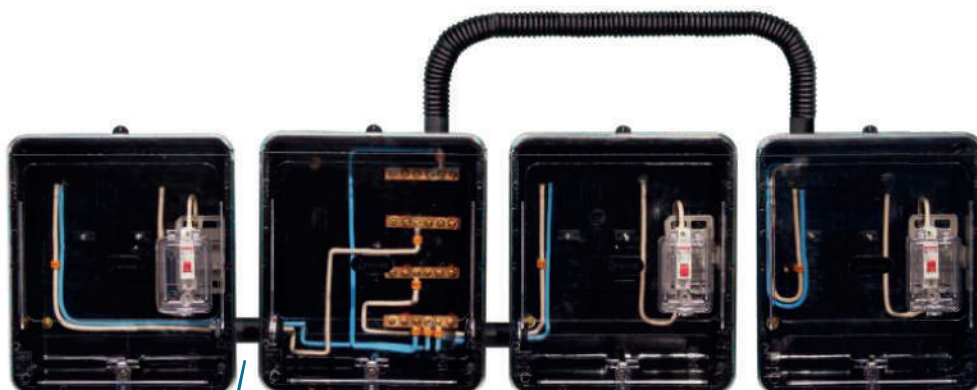
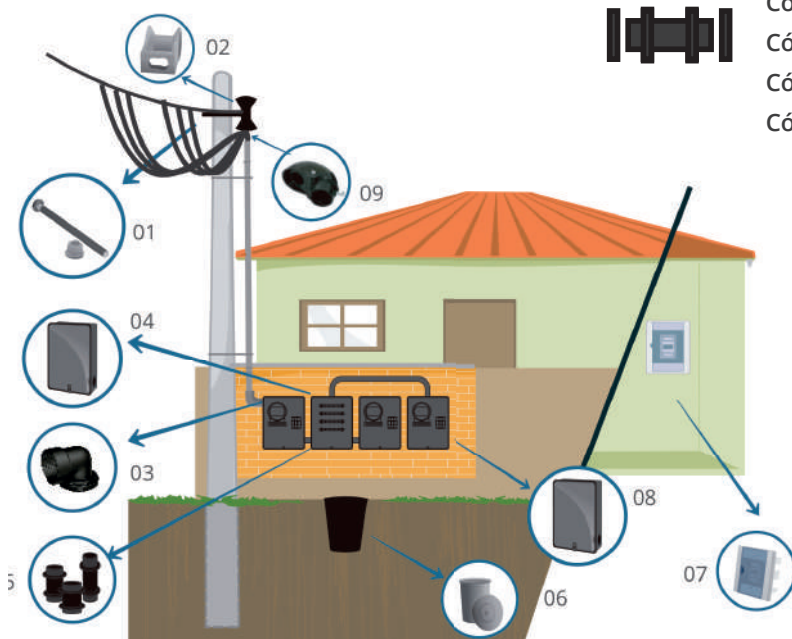
Espessura: 3 mm

Embalagem: 2 Peças

Caixa de medição com acesso ao disjuntor à direita

AGRUPAMENTO PARA CAIXAS DE MEDIDORES

Instalados em paredes até 3 medições

Código: **7459** Flange 1.½Código: **7515** União 1.½Código: **8626** Caixa de Derivação Mono com BarramentoCódigo: **8628** Caixa de Derivação Poli com Barramento

- 01- Parafuso para armação
- 02 - Armação Secundária
- 03 - Cotovelo
- 04 - Caixa de Derivação
- 05 - União para Acoplamento
- 06 - Tubo de Aterramento
- 07 - Centro de Distribuição
- 08 - Caixa de Medição
- 09 - Cabeçote

*Nota: Quando da existência de apenas consumidores monofásicos, a caixa de derivação deverá ser a mesma que é adotada para medição monofásica, caso contrário deverá ser adotada a de medição polifásica.



SÃO PAULO

QUADRO DE MEDIÇÃO COLETIVA

CONJUNTO PARA 4 MEDIDORES

Código: **8310**

Dimensões: 1040 x 780 x 186 mm

Embalagem: 1 Peça

CONJUNTO PARA 7 MEDIDORES

Código: **8312**

Dimensões: 1560 x 780 mm

Embalagem: 1 Peça

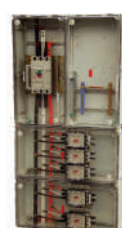
CONJUNTO PARA 12 MEDIDORES

Código: **8316**

Dimensões: 1520 x 1300 mm

Embalagem: 1 Peça

QGBT



Dimensões: 1520 x 760 mm

CAIXAS DE MEDIÇÃO QUADROS SEM FIAÇÃO

Código: 8310	CX CM3 N6 DISJ DIR 4M + 1GN + 1DIST ENERGISA - ATÉ 250A
Código: 8311	CX CM3 N6 DISJ DIR 6M + 1GN + 2DIST ENERGISA - ATÉ 250A
Código: 8312	CX CM3 N6 DISJ DIR 7M + 1GN + 1DIST ENERGISA - ATÉ 250A
Código: 8313	CX CM3 N6 DISJ DIR 8M + 1GN + 1DIST ENERGISA - ATÉ 250A
Código: 8314	CX CM3 N6 DISJ DIR 9M + 1GN + 2DIST ENERGISA - ATÉ 250A
Código: 8315	CX CM3 N6 DISJ DIR 10M + 1GN + 1DIST ENERGISA - ATÉ 250A
Código: 8316	CX CM3 N6 DISJ DIR 12M + 1GN + 2DIST ENERGISA - ATÉ 250A
Código: 8317	CX CM3 N6 DISJ DIR 15M + 1GN + 2DIST ENERGISA - ATÉ 250A
Código: 8318	CX CM3 N6 DISJ DIR 18M + 1GN + 2DIST ENERGISA - ATÉ 250A

CAIXA MED TRIFAS P6 CZ DISJ DIR E DIV INVERTIDA

Código: **8330**

Dimensões: 520 x 260 x 186 mm

Espessura: 3 mm

Embalagem: 2 Peças

*Imagem meramente ilustrativa



ANTICHAMAS

NÃO CONDUZ
ELETRICIDADE

PROTEÇÃO UV

+ RESISTÊNCIA
UMIDADE/MARESIA

CAIXA PROTEÇÃO GERAL CPG N6 - GN - CZ

Código: **8277**

Dimensões: 520 x 260 x 186 mm

Espessura: 3 mm

Embalagem: 2 Peças

*Imagem meramente ilustrativa

CAIXA AGRUPAMENTO DISTRIBUIÇÃO SEM BARRAMENTO - CZ

Código: **8278**

Dimensões: 520 x 260 x 186 mm

Espessura: 3 mm

Embalagem: 2 Peças

*Imagem meramente ilustrativa



CAIXAS DE MEDIÇÃO

SÃO PAULO

CX MED POLIF CMD3 N6 COM DIVISÓRIA - INDIVIDUAL - EDP

Código: **8280**

Dimensões : 520 x 260 x 186 mm

Espessura: 3 mm



Embalagem: 2 Peças

CX MED TRIFAS CMDE3 N6 MURO FRONTAL -EDP

Código: **8291**

Dimensões : 520 x 260 x 186 mm

Espessura: 3 mm



Embalagem: 2 Peças

CX PROTEÇÃO GERAL CPG N6 - GN

Código: **8277**

Dimensões : 520 x 260 x 186 mm

Espessura: 3 mm



Embalagem: 2 Peças

CX AGRUPAMENTO - DISTRIBUIÇÃO

Código: **8278**

Dimensões : 520 x 260 x 186 mm

Espessura: 3 mm



Embalagem: 2 Peças

CX AGRUPAMENTO - MED DIVISORIA L FECHADA - EDP

Código: **8276**

Dimensões : 520 x 260 x 186 mm

Espessura: 3 mm



Embalagem: 2 Peças

CX MED CMD3 P6 CZ C.LENTE DPS VIDRO

Código: **810021**

Dimensões : 520 x 260 x 186 mm

Espessura: 3 mm



Embalagem: 2 Peças

CX MED CMD3 P6 CZ DISJ.DIR. DPS VIDRO RGE CPFL INDIVIDUAL

Código: **8637**

Dimensões : 520 x 260 x 186 mm

Espessura: 3 mm



Embalagem: 2 Peças

CX PROTEÇÃO GERAL CPG N6 - GN

Código: **8277**

Dimensões : 520 x 260 x 186 mm

Espessura: 3 mm



Embalagem: 2 Peças

CX AGRUPAMENTO - DISTRIBUIÇÃO

Código: **8278**

Dimensões : 520 x 260 x 186 mm

Espessura: 3 mm



Embalagem: 2 Peças

CX PROT GERAL P6 CZ TAMPA LISA

Código: **9207**

Dimensões : 520 x 260 x 186 mm

Espessura: 3 mm



Embalagem: 2 Peças





MINAS GERAIS

CAIXAS DE MEDIÇÃO

CX MED TRIFÁS CMD3 P6 CZ DISJ DIR



Código: **8579**

Dimensões : 520 x 260 x 186 mm

Espessura: 3 mm

Embalagem: 2 Peças

CX PROTEÇÃO GERAL CPG N6 – GN



Código: **8277**

Dimensões : 520 x 260 x 186 mm

Espessura: 3 mm

Embalagem: 2 Peças

CX AGRUPAMENTO – DISTRIBUIÇÃO



Código: **8278**

Dimensões : 520 x 260 x 186 mm

Espessura: 3 mm

Embalagem: 2 Peças

CX PROT DIST CMD3 P6 CZ CB100 SBARRAMENTO TAF



Código: **8580**

Dimensões : 520 x 260 x 186 mm

Espessura: 3 mm

Embalagem: 2 Peças

CX PASSAGEM P6 CZ AGRUP FECHADA TAMPA TRANSPARENTE



Código: **8276**

Dimensões : 520 x 260 x 186 mm

Espessura: 3 mm

Embalagem: 2 Peças

CX PASSAGEM TAMPA CINZA



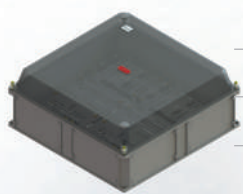
Código: **8320**

Dimensões : 520 x 260 x 186 mm

Espessura: 3 mm

Embalagem: 2 Peças

CAIXA CC 55 CONCENTRADORA



Código: **8379**

Dimensões : 570 x 570 x 225 mm

Espessura: 3 mm

Embalagem: 1 Peça

CX MED MONOF CMD1 N2 C/ LENTE CEMIG



Código: **7164**

Dimensões : 337 x 202 x 235 mm

Espessura: 3 mm

Embalagem: 1 Peça

CX MED POLIF CMD3 N2 C/LENTE CEMIG



Código: **7355**

Dimensões : 532 x 283 x 325 mm

Espessura: 3 mm

Embalagem: 1 Peça



ANTICHAMAS



PROTEÇÃO UV



NÃO CONDUZ
ELETRICIDADE



+ RESISTÊNCIA
UMIDADE/MARESIÁ

CAIXAS DE MEDIÇÃO

RIO DE JANEIRO

CX MED MONOF CM1 M4 TP TRAVESSA LIGHT



Código: **7496**

Dimensões : 337 x 204 x 141 mm

Espessura: 3 mm

Embalagem: 9 Peças

CX P/DISJ. MONOF CDJ1 PT LIGHT



Código: **7018**

Dimensões : 146 x 202 x 109 mm

Espessura: 3 mm

Embalagem: 24 Peças

CX MED TRIFÁS CM3 P4 TP TRAVESSA LIGHT



Código: **7495**

Dimensões : 532 x 283 x 230 mm

Espessura: 3 mm

Embalagem: 4 Peças

CX P/ DISJ. POLIF CDJ3 PT LIGHT



Código: **7060**

Dimensões : 195 x 290 x 140 mm

Espessura: 3 mm

Embalagem: 12 Peças

CX CDJ3 N2 VERTICAL PT ATE 70A



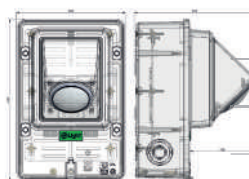
Código: **8532**

Dimensões : 200 x 152 x 102 mm

Espessura: 3 mm

Embalagem: 30 Peças

CX MED TRIFÁS CM3 P4 TP PLACA/LENTE LIGHT



Código: **7552**

Dimensões : 532 x 283 x 230 mm

Espessura: 3 mm

Embalagem: 4 Peças

CX PROT GERAL CPG P6 GN CZ DOBRADIÇA LIGHT



Código: **8387**

Dimensões : 520 x 260 x 186 mm

Espessura: 3 mm

Embalagem: 2 Peças

PAINEL PDMD-P 2 MEDIDORES COM FIAÇÃO



Código: **8389**

Dimensões : 520 x 780 x 186 mm

Espessura: 3 mm

Embalagem: 1 Peça

PAINEL PDMD-P 6 MEDIDORES COM FIAÇÃO



Código: **8405**

Dimensões : 1560 x 1300 x 186 mm

Espessura: 3 mm

Embalagem: 1 Peça



ANTICHAMAS



PROTEÇÃO UV



NÃO CONDUZ
ELETRICIDADE



+ RESISTÊNCIA
UMIDADE/MARESIA



RIO DE JANEIRO

CAIXAS DE MEDIÇÃO

CX MED MONOF CMD1 N1 ENEL AMPLA



Código: **7116**

Dimensões : 308 x 204 x 138 mm

Espessura: 3 mm

Embalagem: 16 Peças

CX MED TRIFÁS CM3 P2 CZ ENEL AMPLA



Código: **7050**

Dimensões : 406 x 272 x 202 mm

Espessura: 3 mm

Embalagem: 4 Peças

CX P/ DISJ. POLIF CDJ3 CZ ENEL AMPLA



Código: **7061**

Dimensões : 195 x 290 x 140 mm

Espessura: 3 mm

Embalagem: 12 Peças

CX CDJ3 N2 VERTICAL CZ



Código: **8475**

Dimensões : 200 x 152 x 102 mm

Espessura: 3 mm

Embalagem: 30 Peças

CAIXA DE PASSAGEM



Código: **7337**

Dimensões : 98 x 98 x 57 mm

Espessura: 3 mm

Embalagem: 36 Peças

CX MED TRIFÁS CM3 P2 ENEL AMPLA



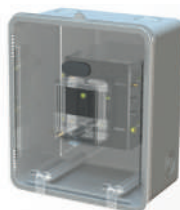
Código: **7568**

Dimensões : 532 x 283 x 233 mm

Espessura: 3 mm

Embalagem: 3 Peças

CX PROT.MONOF CPG1 N3 ENEL AMPLA



Código: **7569**

Dimensões : 328 x 282 x 177 mm

Espessura: 3 mm

Embalagem: 6 Peças

CX P/ DISJ. POLIF CDJ3 125A ENEL AMPLA



Código: **7575**

Dimensões : 520 x 260 x 186 mm

Espessura: 3 mm

Embalagem: 12 Peças

CAIXA MONO N7 CZ C/ DIVISORIA ENEL AMPLA



Código: **8442**

Dimensões : 340 x 200 x 125 mm

Espessura: 3 mm

Embalagem: 8 Peças



ANTICHAMAS



PROTEÇÃO UV



NÃO CONDUZ
ELETRICIDADE



+ RESISTÊNCIA
UMIDADE/MAREIA

CAIXAS DE MEDIÇÃO

CX MED MONOF CMD1 M7 CZ VISOR DE VIDRO EDP ES



Código: **720001**

Dimensões : 340 x 200 x 125 mm

Espessura: 3 mm

Embalagem: 8 Peças

CX MED BIF CMD3 P7 CZ VISRO DE VIDRO EDP ES



Código: **710001**

Dimensões : 423 x 260 x 141 mm

Espessura: 3 mm

Embalagem: 4 Peças

CX MED TRIFAS CMD3 P6 CZ VISOR DE VIDRO EDP ES



Código: **710000**

Dimensões : 520 x 260 x 186 mm

Espessura: 3 mm

Embalagem: 2 Peças

CX TRIFÁS P6 MEDIÇÃO DIRETA EDP ES



Código: **9184**

Dimensões : 520 x 260 x 186 mm

Espessura: 3 mm

Embalagem: 1 Peças

CONJUNTO MUDULAR PARA 2 MEDIDORES MONOFÁSICOS



Código: **8354**

Dimensões : 340 x 600 x 156 mm

Espessura: 3 mm

Embalagem: 1 Peça

CONJUNTO MUDULAR PARA 3 MEDIDORES MONOFÁSICOS



Código: **8356**

Dimensões : 340 x 800 x 156 mm

Espessura: 3 mm

Embalagem: 1 Peça

CONJUNTO MUDULAR PARA 2 MEDIDORES BIFÁSICOS



Código: **9254**

Dimensões : 423 x 780 x 191 mm

Espessura: 3 mm

Embalagem: 1 Peça

PROTEÇÃO ATÉ 100A

CONJUNTO MUDULAR PARA 3 MEDIDORES BIFÁSICOS



Código: **9255**

Dimensões : 846 x 520 x 191 mm

Espessura: 3 mm

Embalagem: 1 Peça

PROTEÇÃO ATÉ 100A

CONJUNTO MUDULAR PARA 3 MEDIDORES BIFÁSICOS



Código: **810038**

Dimensões : 846 x 780 x 165 mm

Espessura: 3 mm

Embalagem: 1 Peça

PROTEÇÃO ATÉ 125A

CONJUNTO MUDULAR PARA 4 MEDIDORES BIFÁSICOS



Código: **9256**

Dimensões : 846 x 780 x 165 mm

Espessura: 3 mm

Embalagem: 1 Peça



ESPÍRITO SANTO

CAIXAS DE MEDIÇÃO

CONJUNTO MODULAR PARA 5 MEDIDORES BIFÁSICOS



Código: **8592**

Dimensões : 1269 x 780 x 165 mm

Espessura: 3 mm

Embalagem: 1 Peça

CONJUNTO MODULAR PARA 6 MEDIDORES BIFÁSICOS



Código: **9257**

Dimensões : 1269 x 780 x 165 mm

Espessura: 3 mm

Embalagem: 1 Peça

CONJUNTO MODULAR PARA 2 MEDIDORES TRIFÁSICOS



Código: **810010**

Dimensões : 1040 x 520 x 186 mm

Espessura: 3 mm

Embalagem: 1 Peça

PROTEÇÃO ATÉ 200A

CONJUNTO MODULAR PARA 3 MEDIDORES TRIFÁSICOS



Código: **810012**

Dimensões : 1040 x 780 x 186 mm

Espessura: 3 mm

Embalagem: 1 Peça

PROTEÇÃO ATÉ 200A

CONJUNTO MODULAR BT- 0 PARA 02 DISPLAY



Código: **810041**

Dimensões : 423 x 780 x 146 mm

Espessura: 3 mm

Embalagem: 1 Peça

CONJUNTO MODULAR BT- 0 PARA 03 DISPLAY



Código: **810042**

Dimensões : 846 x 780 x 146 mm

Espessura: 3 mm

Embalagem: 1 Peça

CONJUNTO MODULAR BT- 0 PARA 04 DISPLAY



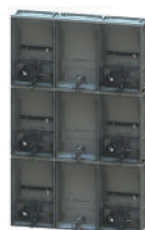
Código: **810043**

Dimensões : 846 x 780 x 146 mm

Espessura: 3 mm

Embalagem: 1 Peça

CONJUNTO MODULAR BT- 0 PARA 06 DISPLAY



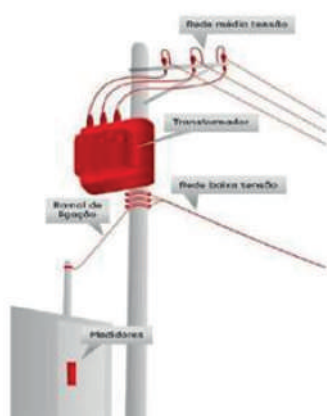
Código: **810044**

Dimensões : 1269 x 780 x 146 mm

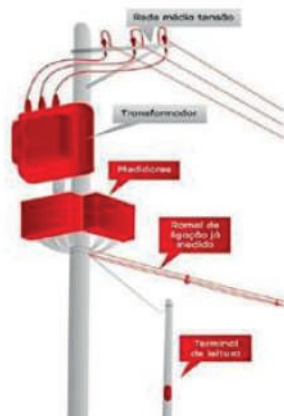
Espessura: 3 mm

Embalagem: 1 Peça

Rede Convencional



Rede BTzero



ANTICHAMAS



PROTEÇÃO UV



NÃO CONDUZ
ELETRICIDADE



+ RESISTÊNCIA
UMIDADE/MARESIAS

ACESSÓRIOS

TUBO DE ATERRAMENTO 1



Código: **7132**

Dimensões: Ø 200 x 230mm

Embalagem: 10 Peças

TUBO DE ATERRAMENTO 2



Código: **7183**

Dimensões: Ø 300 x 400mm

Embalagem: 6 Peças

TUBO DE ATERRAMENTO 3



Código: **8269**

Dimensões: Ø 178 x 146mm

Embalagem: 40 Peças

CURVA BOX COM FLANGE PP



Código: **8296 - 8369 - 8370**

Bitola de 1.1/2", 1.1/2" com redução p/ 1" 1.1/2" com redução p/ 1.1/4"

Embalagem: 40 Peças

FLANGE



Código: **8569 - 7459 - 8497**

Bitola: 1"; 1.1/2"; 2"

Embalagem: 40 Peças

CURVA BOX COM FLANGE PC



Código: **8575 - 7441 - 7443 - 8581**

Bitola: 1"; 1.1/2"; 1.1/2" com redução p/ 1", 2"

Embalagem: 40 Peças

UNIÕES PARA ACOPLAMENTO DAS CX DE MED



Código: **7375 - 7135 - 7515 - 7136**

Bitola: 3/4 ; 1" ; 1.1/2" ; 2"

Embalagem: 40 Peças

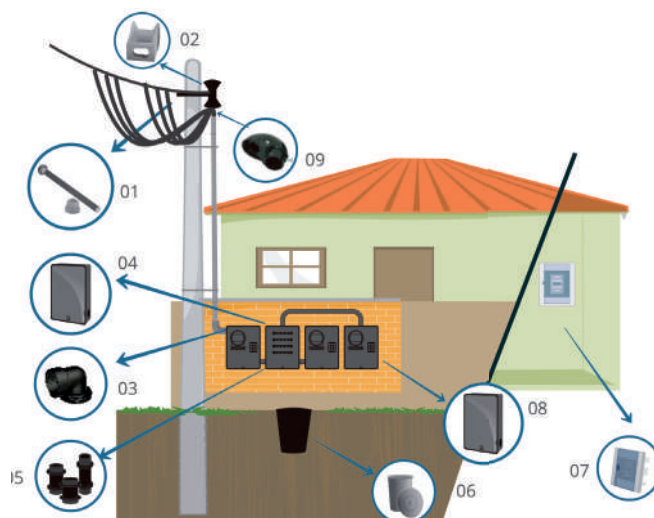
CONJUNTO ABRAÇADEIRA



Código: **7083**

Para até 2 caixas polifasicas

Embalagem: 10 Peças



- 01- Parafuso para armação
- 02 - Armação Secundária
- 03 - Cotovelo
- 04 - Caixa de Derivação
- 05 - União para Acoplamento
- 06 - Tubo de Aterramento
- 07 - Centro de Distribuição
- 08 - Caixa de Medição
- 09 - Cabeçote

ACESSÓRIOS

CAIXA DE PASSAGEM



Código: **7337**

Dimensões: 98 x 98 x 57 mm

Embalagem: 36 Peças

CAIXA DE PASSAGEM

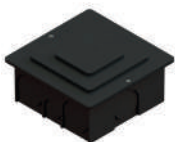


Código: **8287**

Dimensões: 100 x 100 x 79 mm

Embalagem: 20 Peças

CAIXA DE PASSAGEM



Código: **8288**

Dimensões: 150 x 150 x 81 mm

Embalagem: 20 Peças

CAIXA DE PASSAGEM TAMPA TRANSPARENTE

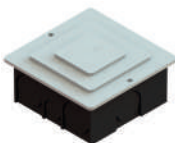


Código: **7130**

Dimensões: 195 x 290 x 113 mm

Embalagem: 12 Peças

CAIXA DE PASSAGEM



Código: **8323**

Dimensões: 150 x 150 x 81 mm

Tampa Branca

Embalagem: 20 Peças

CAIXA DE PASSAGEM



Código: **8322**

Dimensões: 100 x 100 x 79 mm

Tampa Branca

Embalagem: 20 Peças

CAIXA DE PASSAGEM PISO - 42 LITROS



Código: **6208**

Dimensões: 410 x 410 x 410 mm

Embalagem: 1 Peça

CAIXA DE PASSAGEM PISO

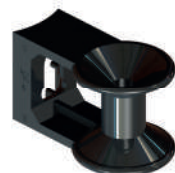


Código: **6200**

Dimensões: 240 x 200 x 240 mm

Embalagem: 2 Peças

ARMAÇÃO SECUNDÁRIA



Código: **7137**

Resistência mecânica 1600 kg/f

Embalagem: 40 Peças

PARAFUSO PARA ARMAÇÃO



Código: **7479 - 7224**

Rosca 5/8" - 200/260mm

Embalagem: 40 Peças



CENTROS DE DISTRIBUIÇÃO

CENTRO P/ 01 DISJ. BRANCO



Código: **7140**

Dimensões: 144 x 55 x 72 mm

1 nema / din

Embalagem: 40 Peças

CENTRO P/ 04 DISJ. DIN FUMÊ



Código: **7141**

Dimensões: 170 x 170 88 mm

3 nema / 4 din

Embalagem: 10 Peças

CENTRO P/ 08 DISJ. DIN FUMÊ



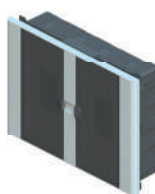
Código: **7142**

Dimensões: 240 x 190 x 96 mm

6 nema / 8 din

Embalagem: 10 Peças

CENTRO P/ 16 DISJ. DIN FUMÊ



Código: **7143**

Dimensões: 240 x 331 x 93 mm

12 nema / 16 din

Embalagem: 5 Peças

CENTRO P/ 04 DISJ. DIN BRANCO



Código: **7052**

Dimensões: 340 x 200 x 141mm

3 nema / 4 din

Embalagem: 10 Peças

CENTRO P/ 08 DISJ. DIN BRANCO



Código: **7057**

Dimensões: 240 x 190 x 96 mm

6 nema / 8 din

Embalagem: 10 Peças

CENTRO P/ 16 DISJ. DIN BRANCO



Código: **7059**

Dimensões: 240 x 331 x 93 mm

12 nema / 16 din

Embalagem: 5 Peças

CENTRO P/ 01 DISJ. DE EMBUTIR BRANCO COM TOMADA



Código: **7144**

Dimensões: 126 x 143 x 70 mm

Acompanha tomada 20 A.

Embalagem: 20 Peças

CENTRO P/ 01 DISJ. SOBREPOR BRANCO COM TOMADA



Código: **7145**

Dimensões: 126 x 143 x 70 mm

Acompanha tomada 20 A.

Embalagem: 20 Peças

CENTRO DISJ. SOBREPOR BRANCO



Código: **7147**

Dimensões: 126 x 143 x 70 mm

3 nema / 4 din

Embalagem: 20 Peças

KIT BARRAMENTOS

CENTRO P.08 DISJ DIN PT C.BARRA. NEUTRO TERRA



Código: **730002** Tampa Branca

Código: **730003** Tampa Fumê

Dimensões: 308 x 204 x 125 mm

Espessura: 3 mm

Embalagem: 10 Peças

CENTRO P.16 DISJ DIN PT C.BARRA. NEUTRO TERRA



Código: **730004** Tampa Branca

Código: **730005** Tampa Fumê

Dimensões: 407 x 272 x 202 mm

Espessura: 3 mm

Embalagem: 5 Peças

BARRAMENTO TIPO PENTE FASE MONOFÁSICO



Código: **810028** 08 DISJ 14CM 63A
Embalagem: 12 Peças

Código: **810029** 12 DISJ 21CM 63A
Embalagem: 12 Peças

Código: **810030** 54 DISJ 1MT 63A
Embalagem: 5 Peças

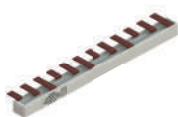
BARRAMENTO TIPO PENTE FASE BIFÁSICO



Código: **810035** 6 DISJ 21CM 63A
Embalagem: 12 Peças

Código: **810031** 27 DISJ 01MT 63A
Embalagem: 5 Peças

BARRAMENTO TIPO PENTE FASE TRIFÁSICO



Código: **810036** 4 DISJ 21CM 63A
Embalagem: 12 Peças

Código: **810032** 18 DISJ 1MT 63A
Embalagem: 5 Peças

KIT BARRAMENTO NEUTRO 12 FUROS COM SUPORTE AZUL



Código: **810027**
Embalagem: 10 Peças

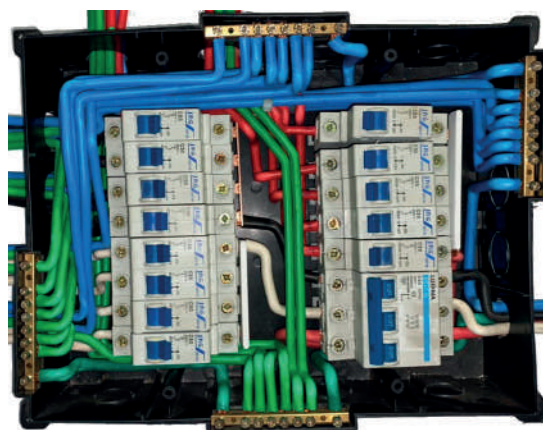
KIT BARRAMENTO TERRA 12 FUROS COM SUPORTE VERDE



Código: **810026**
Embalagem: 10 Peças



**ORGANIZAÇÃO,
AGILIDADE E
PRATICIDADE
NA INSTALAÇÃO**



LINHA SANEAMENTO

CAIXA PARA HIDRÔMETRO N5 SABESP NTS303



Código: **9519**

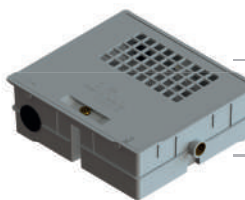
Dimensões : 400 x 505 x 123 mm

Espessura: 3 mm

Embalagem: 1 Peça

SÃO PAULO

CAIXA PARA HIDRÔMETRO N2 BRK AMBIENTAL



Código: **8122**

Dimensões : 349 x 384 x 130 mm

Espessura: 3 mm

Embalagem: 1 Peça

CAIXA PARA HIDRÔMETRO N2 SEM LOGO



Código: **8130**

Dimensões : 351 x 384 x 130 mm

Espessura: 3 mm

Embalagem: 1 Peça

CAIXA PARA HIDRÔMETRO N1 SAAE GRADEADO



Código: **8250**

Dimensões : 305 x 439 x 125

Espessura: 3 mm

Embalagem: 10 Peças

CAIXA PARA HIDRÔMETRO N1 S. LOGO VISOR INCL



Código: **7181**

Dimensões : 305 x 439 x 125 mm

Espessura: 3 mm

Embalagem: 10 Peças

CAIXA PARA HIDRÔMETRO N2 CEDAE PP



Código: **910018**

Dimensões : 349 x 384 x 130 mm

Espessura: 3 mm

Embalagem: 1 Peça

RIO DE JANEIRO

CAIXA PARA HIDRÔMETRO N6 NO PASSEIO SEM LOGO



Código: **9600**

Dimensões : 340 x 210 x 175 mm

Espessura: 3 mm

Embalagem: 5 Peças

CAIXA PARA HIDRÔMETRO N10 NO PASSEIO SEM LOGO



Código: **6000**

Dimensões : 490 x 255 x 183 mm

Espessura: 3 mm

Embalagem: 5 Peças

CAIXA PARA HIDRÔMETRO N10 NO PASSEIO CESAN



Código: **6008**

Dimensões : 490 x 255 x 183 mm

Espessura: 3 mm

Embalagem: 4 Peças

ESPÍRITO SANTO

CAIXA PARA HIDRÔMETRO N2 CESAN



Código: **8146**

Dimensões : 349 x 384 x 130 mm

Espessura: 3 mm

Embalagem: 1 Peça

ESPÍRITO SANTO

LINHA PLUVIAL

CAIXA DE GORDURA COM CESTO PARA LIMPEZA - 42 LITROS

Código: **6206**

Dimensões: 410 x 410 x 410 mm

Embalagem: 1 Peça

APLICAÇÃO: Permite a inspeção, limpeza, desobstrução, junção e mudanças de direção das tubulações externas do esgoto proveniente da edificação. Utilizada em redes enterradas de drenagem até DN 100mm.

Características e Benefícios

- ✓ Profundidade ajustada através dos prolongadores (vendidos separadamente).
- ✓ Fácil instalação.
- ✓ Tampa suporta até 150kg.
- ✓ Possui cesto para separação da água e gordura.
- ✓ Possui cesto removível para limpeza.
- ✓ Sistema de fechamento que elimina a proliferação de insetos.
- ✓ Possui 3 entradas escalonadas: 50, 75 e 100mm.
- ✓ Paredes internas lisas que facilitam a limpeza da caixa.

CAIXA SIFONADA COM CESTO DE LIMPEZA - 12 LITROS

Código: **6207**

Dimensões: 240 x 365 x 240 mm

Embalagem: 2 Peças

APLICAÇÃO: Permite a inspeção, limpeza, desobstrução, junção e mudanças de direção das tubulações externas do esgoto proveniente da edificação.

Características e Benefícios

- ✓ Capacidade 12 litros
- ✓ Possui cesto para separação da água e gordura.
- ✓ Possui cesto removível para limpeza.
- ✓ Sistema de fechamento que elimina a proliferação de insetos.
- ✓ Possui 3 entradas de 50mm e saídas para 75 e 100mm.
- ✓ Paredes internas lisas que facilitam a limpeza da caixa.

PROLONGADOR PARA CAIXA DE GORDURA COM CESTO PARA LIMPEZA E CAIXA PLUVIAL - 42 LITROS

Código: **6203**

Dimensões: 410 x 410 x 220 mm

Embalagem: 2 Peças

Características e Benefícios

- ✓ Paredes internas lisas que facilitam a limpeza da caixa.
- ✓ Sistema de fechamento que elimina a proliferação de insetos.
- ✓ Profundidade ajustável, podendo utilizar mais de 1 prolongador por caixa.
- ✓ Estrutura resistente.

CAIXA COLETORA DE ÁGUA PLUVIAL - 42 LITROS

Código: **6205**

Dimensões: 410 x 410 x 410 mm

Embalagem: 1 Peça

APLICAÇÃO: Completa o sistema de drenagem pluvial de residências. Evita a entrada de folhas e outros detritos na tubulação. Utilizada em redes enterradas de drenagem de 50mm, 75mm ou 100mm.

Características e Benefícios

- ✓ Profundidade ajustável através de prolongadores (vendidos separadamente).
- ✓ Fácil instalação.
- ✓ Grelha suporta até 150kg.
- ✓ Durabilidade, pois o material não se degrada ou oxida.
- ✓ Não vaza, impedindo a infiltração de esgoto no solo.
- ✓ Fácil acabamento com piso: formato quadrado.
- ✓ Possui 3 entradas escalonadas: 50, 75 e 100mm.



LINHA PLUVIAL

CAIXA COLETADORA DE ÁGUA PLUVIAL - 4,5 LITROS



Código: **6201**

Dimensões: 240 x 200 x 240 mm

Embalagem: 2 Peças

APLICAÇÃO: Completa o sistema de drenagem pluvial de residências. Evita a entrada de folhas e outros detritos na tubulação. Utilizada em redes enterradas de drenagem até DN 100mm.

Características e Benefícios

- ✓ Profundidade ajustável através de prolongadores (vendidos separadamente).
- ✓ Fácil instalação.
- ✓ Grelha suporta até 150kg.
- ✓ Durabilidade, pois o material não se degrada ou oxida.
- ✓ Não vaza, impedindo a infiltração de esgoto no solo.
- ✓ Fácil acabamento com piso: formato quadrado.
- ✓ Não permite acúmulo de água, evitando a dengue.

CAIXA DE PASSAGEM E INSPEÇÃO DE ESGOTO - 4,5 LITROS



Código: **6200**

Dimensões: 240 x 200 x 240 mm

Embalagem: 2 Peças

APLICAÇÃO: Permite a inspeção, limpeza, desobstrução, junção e mudanças de direção das tubulações de esgoto. Utilizada em redes enterradas de drenagem até DN 100mm.

Características e Benefícios

- ✓ Profundidade ajustável através de prolongadores (vendidos separadamente).
- ✓ Fácil instalação.
- ✓ Anti odor: produto lacrado.
- ✓ Tampa suporta até 150kg.
- ✓ Durabilidade, pois o material não se degrada ou oxida.
- ✓ Não vaza, impedindo a infiltração de esgoto no solo.
- ✓ Fácil acabamento com piso: formato quadrado.
- ✓ Não permite acúmulo de água, evitando a dengue.

CAIXA DE PASSAGEM E INSPEÇÃO COM VÁLVULA DE RETENÇÃO ACOPLADA - 4,5 LITROS



Código: **6204**

Dimensões: 240 x 200 x 240 mm

Embalagem: 2 Peças

APLICAÇÃO: Permite a passagem de água em um único sentido. Evita odores e inibe a entrada de insetos e roedores.

Características e Benefícios

- ✓ Profundidade ajustável através de prolongadores (vendidos separadamente).
- ✓ 3 em 1: caixa de passagem, caixa de inspeção e válvula de retenção.
- ✓ Fácil instalação.
- ✓ Anti odor: produto lacrado.
- ✓ Tampa suporta até 150kg.
- ✓ Durabilidade, pois o material não se degrada ou oxida.

PROLONGADOR PARA CAIXA DE PASSAGEM E INSPEÇÃO DE ESGOTO E CAIXA PLUVIAL - 4,5 LITROS



Código: **6202**

Dimensões: 240 x 200 x 240 mm

Embalagem: 2 Peças

Características e Benefícios

- ✓ Paredes internas lisas que facilitam a limpeza da caixa.
- ✓ Sistema de fechamento que elimina a proliferação de insetos.
- ✓ Profundidade ajustável, podendo utilizar mais de 1 prolongador por caixa.
- ✓ Estrutura resistente.

Lançamento!

MANGUEIRAS

MANGUEIRA DE NÍVEL



Código:	Descrição:	Embalagem:
930024	Mangueira Nível Siliconada 5.16 x 10 M	6 PÇS/SC
930025	Mangueira Nível Siliconada 5.16 x 15 M	4 PÇS/SC
930026	Mangueira Nível Siliconada 5.16 x 20 M	6 PÇS/SC
930032	Mangueira Nível Siliconada 5.16 x 25 M	6 PÇS/SC
930027	Mangueira Nível Siliconada 5.16 x 30 M	6 PÇS/SC
930028	Mangueira Nível Siliconada 5.16 x 50 M	1 PÇS/SC

MANGUEIRA MULTIUSO



Código:	Descrição:	Embalagem:
930030	Mangueira Multiusa 3.8 x 3	ROLO 50M

MANGUEIRA Multiuso

- ✓ **APLICAÇÃO:**
CONSTRUÇÃO CÍVIL
- ✓ **JARDINAGEM**
- ✓ **TRIPLA CAMADA**
INTERNA E EXTERNA PVC
- ✓ **MALHA**
EM POLIÉSTER
22 FIOS
- ✓ **GRANJAS**
PARA CONDUÇÃO DE
GASES BIODEGESTORES



COR: CRISTAL AMARELADO NÃO ATENDE NBR 8613 (GLP)



SIGA ESTA ENERGIA

www.taf.ind.br

Lançamento!

LINHA JARDIM MANGUEIRAS

JOGO DE MANGUEIRA TRANÇADA TAF FLEX 1/2



Código:	Descrição:	Embalagem:
930011	Jogo Jardim trc. TAF Flex 1/2 - 10m Azul	6 PÇS/SC
930012	Jogo Jardim trc. TAF Flex 1/2 - 15m Azul	4 PÇS/SC
930013	Jogo Jardim trc. TAF Flex 1/2 - 20m Azul	6 PÇS/SC
930014	Jogo Jardim trc. TAF Flex 1/2 - 30m Azul	5 PÇS/SC

JOGO DE MANGUEIRA TRANÇADA TAF POP FLEX 7/16



Código:	Descrição:	Embalagem:
930007	Jogo Jardim trc. TAF Pop Flex 7/16 - 10m Azul	6 PÇS/SC
930008	Jogo Jardim trc. TAF Pop Flex 7/16 - 15m Azul	4 PÇS/SC
930009	Jogo Jardim trc. TAF Pop Flex 7/16 - 20m Azul	6 PÇS/SC
930010	Jogo Jardim trc. TAF Pop Flex 7/16 - 30m Azul	6 PÇS/SC

ROLO 300 METROS TAF FLEX



Código:	Descrição:	Embalagem:
930016	Mang. Trc Siliconada TAF Flex 1/2 x 2,0mm - 300m Azul	ROLO 300M

✓ **PVC
CRISTAL
SILICONADO**

✓ **MALHA
EM POLIÉSTER
24 FIOS 550**

✓ **TRIPLA
CAMADA**

✓ **MAIS
FLEXÍVEL**

ROLO 300 METROS TAF PLUS



Código:	Descrição:	Embalagem:
930015	Mang. Trc Anti-Torção TAF Plus 150 1/2 x 2,0mm - 300m Azul	ROLO 300M

✓ **PVC
FLEXÍVEL**

✓ **MALHA
EM POLIÉSTER
24 FIOS 550**

✓ **TRIPLA
CAMADA**

✓ **MAIS
FLEXÍVEL**

ROLO 100 METROS TAF STAR



Código:	Descrição:	Embalagem:
930033	Mang. Jardim Trançada 1/2 x 1.5 mm	ROLO 100M

✓ **PAREDE DE
1,5 MM**

✓ **MALHA
EM POLIÉSTER
16 FIOS**

✓ **TRIPLA
CAMADA**

✓ **RESISTÊNCIA
6 KG DE PRESSÃO**

*Maior
resistência
e durabilidade!*



LINHA JARDIM ACESSÓRIOS

ESGUICHO



Código:	Descrição:	Embalagem:
930020	Esguicho Revolver Jardim Preto/Amarelo	20 PÇS/SC

ENGATE RÁPIDO



Código:	Descrição:	Embalagem:
930021	Engate Rápido Jardim com Adaptador	10 PÇS/SC

SUPORTE



Código:	Descrição:	Embalagem:
930017	Suporte Plástico Preto para Mangueira Jardim	10 PÇS/CX

CONJUNTO ESGUICHO



Código:	Descrição:	Embalagem:
930018	Conj. Esguicho Jardim 1/2 Top Line	20 PÇS/CX
930019	Conj. Esguicho Jardim 7/16 Top Line	20 PÇS/CX



EXPOSITORES

Para ponto de venda

CONSULTAR POLÍTICA DA REGIÃO



EXPOSITOR INDIVIDUAL

CÓD 930022

2 ROLOS DE 300M



EXPOSITOR DUPLO

CÓD 930023

3 ROLOS DE 300M

HASTES DE ATERRAMENTO

HASTE DE ATERRAMENTO BAIXA CAMADA

Código:	Dimensões:	Embalagem:
790002	10,00MM x 1000MM	10 PEÇAS
790003	10,00MM x 1200MM	10 PEÇAS
790004	10,00MM x 1500MM	10 PEÇAS
790018	10,00MM x 2000MM	10 PEÇAS
790019	10,00MM x 2400MM	10 PEÇAS
790020	10,00MM x 2400MM	10 PEÇAS
790021	12,70MM x 1200MM	10 PEÇAS
790022	12,70MM x 1500MM	10 PEÇAS
790023	12,70MM x 2000MM	10 PEÇAS
790024	12,70MM x 2400MM	10 PEÇAS
790025	12,70MM x 3000MM	10 PEÇAS
790026	12,00MM x 1000MM	10 PEÇAS
790027	12,00MM x 1200MM	10 PEÇAS
790028	12,00MM x 1500MM	10 PEÇAS
790029	12,00MM x 2000MM	10 PEÇAS
790030	12,00MM x 2400MM	10 PEÇAS
790031	12,00MM x 3000MM	10 PEÇAS
790032	14,30MM x 1200MM	10 PEÇAS
790033	14,30MM x 1500MM	10 PEÇAS



LANÇAMENTO

HASTE DE ATERRAMENTO DE BAIXA CAMADA

Maior confiança e qualidade!

NOVIDADE PARA VOCÊ!

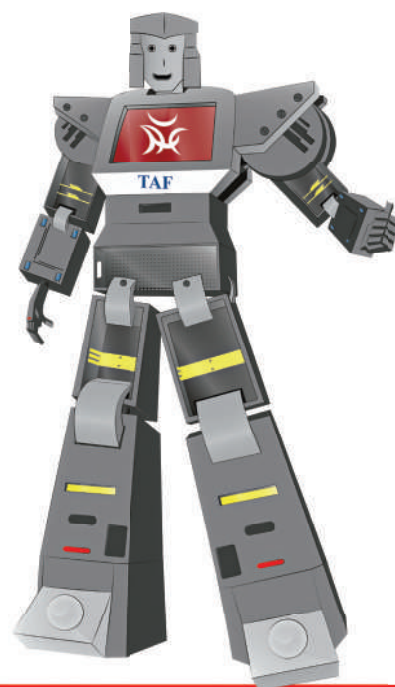
Estamos com mais essa novidade para você. A nova linha de **HASTES DE ATERRAMENTO**, produtos de qualidade e alta durabilidade, composta por diversos tamanhos. É a TAF caminhando cada vez mais forte para participar de todas as etapas da sua obra e seu lar.

Lançamento!

HASTES DE ATERRAMENTO

HASTE DE ATERRAMENTO BAIXA CAMADA

Código:	Dimensões:	Embalagem:
790034	14,30MM x 2000MM	10 PEÇAS
790035	14,30MM x 2400MM	10 PEÇAS
790036	14,30MM x 3000MM	5 PEÇAS
790037	15,88MM x 1000MM	10 PEÇAS
790038	15,88MM x 1200MM	10 PEÇAS
790039	15,88MM x 1500MM	10 PEÇAS
790040	15,88MM x 2000MM	10 PEÇAS
790041	15,88MM x 2400MM	5 PEÇAS
790042	15,88MM x 3000MM	5 PEÇAS
790043	8,00MM x 1000MM	10 PEÇAS
790044	8,00MM x 1200MM	10 PEÇAS
790045	8,00MM x 1500MM	10 PEÇAS
790046	8,00MM x 2000MM	10 PEÇAS
790047	8,00MM x 2400MM	10 PEÇAS
790048	9,53MM x 1000MM	10 PEÇAS
790049	9,53MM x 1200MM	10 PEÇAS
790050	9,53MM x 1500MM	10 PEÇAS
790051	9,53MM x 2000MM	10 PEÇAS
790052	9,53MM x 2400MM	10 PEÇAS



Representante:



SIGA ESTA ENERGIA



UNIDADE - TAF JOINVILLE/ SC
R. Clodoaldo Gomes, 300 - Zona Industrial Norte, Joinville - SC, CEP 89219-550

UNIDADE TAF ARAQUARI/ SC
Estrada Corveta 2045, Quadra 77 Corveta, Araquari - SC, CEP 89245-000

UNIDADE TAF SIMÃO DIAS / SE
Rodovia Lourival Dias S/N, Quadra 01 Lote 01 Núcleo Industrial de Simão Dias CEP 49.480-000

www.taf.ind.br